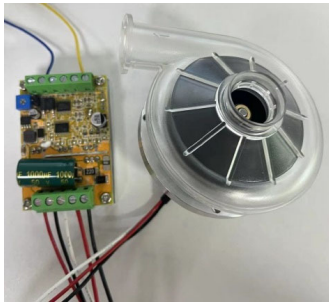
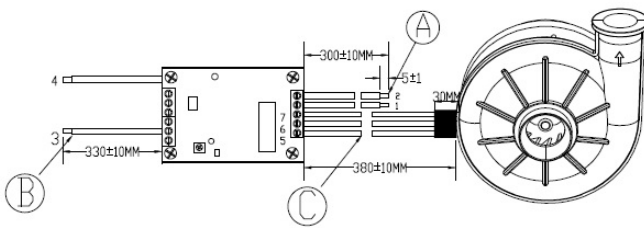
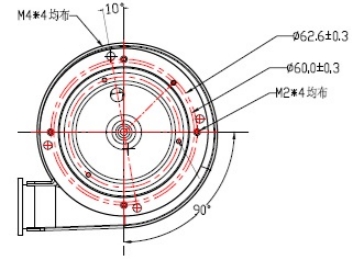
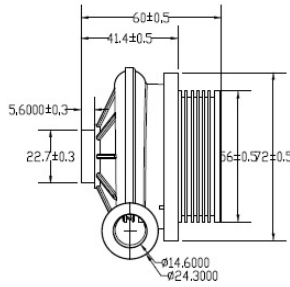
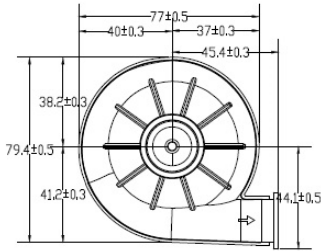


高圧DCブロー

寸法： 77 x 79 x 60mm

RoHS 適合

CZBA8060B



- A: LEAD WIRE UL 1332 18AWG OR EQUIVALENT
 PIN1: RED WIRE— (+)
 PIN2: BLACK WIRE— (-)
- B: LEAD WIRE UL 1007 24AWG OR EQUIVALENT
 PIN3: BLUE WIRE— (PWM)
 PIN4: YELLOW WIRE— (FG)
- C: LEAD WIRE UL 1332 20AWG OR EQUIVALENT
 PIN5: RED WIRE— (U)
 PIN6: BLACK WIRE— (V)
 PIN7: WHITE WIRE— (W)

インペラー	プラスチック	重量	394g
ベアリング	BB	ハウジング	プラスチック
		動作温度	-10°C~60°C

型番	定格電圧	定格電流	入力	定格回転数
	(v)	(A)	(W)	(rpm)
H24B	24	9.5	228	45500
	最大圧力	最大風量		騒音
	mmH ₂ O	CFM	m ³ /min	dB(A)@1M
	1770	32.1	0.908	84.3

序号	mmAq	CFM	A
1	1770	0	4.32
2	1713.5	5	5.89
3	1469.5	9.89	7.13
4	1101	15.46	8.13
5	837.25	19.29	8.65
6	634.5	22.02	8.92
7	491.25	23.87	9.05
8	0	32.11	9.42

